

Konkurser

Så utvecklas
konkursstatistiken

Om undersökningen

Undersökning genomförd av Infostat. Undersökningen genomförs varje månad.

Fråga: Hur tror du att arbetslösheten i Sverige kommer att utvecklas...

Delfråga (Tidsperspektiv): de kommande 5 åren, det kommande året

Svarsalternativ: Öka, Inte förändras, Minska, Vet ej/Ej svar

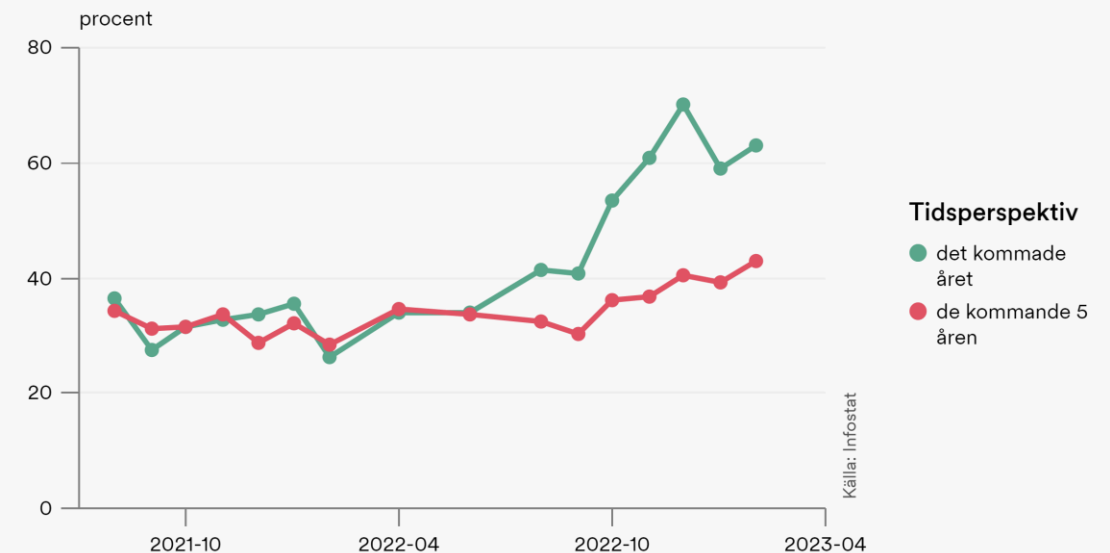
Antal intervjuer per undersökningstillfälle: Ca 1535

Målgrupp: Allmänheten


Intervjuerna har genomförts i en slumpmässigt rekryterad webbpanel. Urvalet har kvoterats med avseende på kön, ålder och geografi. Resultatet har därefter vägts på kön, ålder, utbildning och politiskt parti för att korrigera för eventuella kvarvarande skevheter i urvalet.

Hur man tror att arbetslösheten kommer att utvecklas

Svar: Öka



Diagrammen på följande sidor visar antal konkurser de senaste 12 månaderna.

Statistiken är hämtad från SCB och Tillväxtanalys – förädlad hos  **Infostat**



Samtliga näringsgrenar

Diagrammet visar konkursstatistiken för samtliga näringsgrenar i hela landet, de senaste 12 månaderna.

Trenden pekar uppåt med ökat antal konkurser.

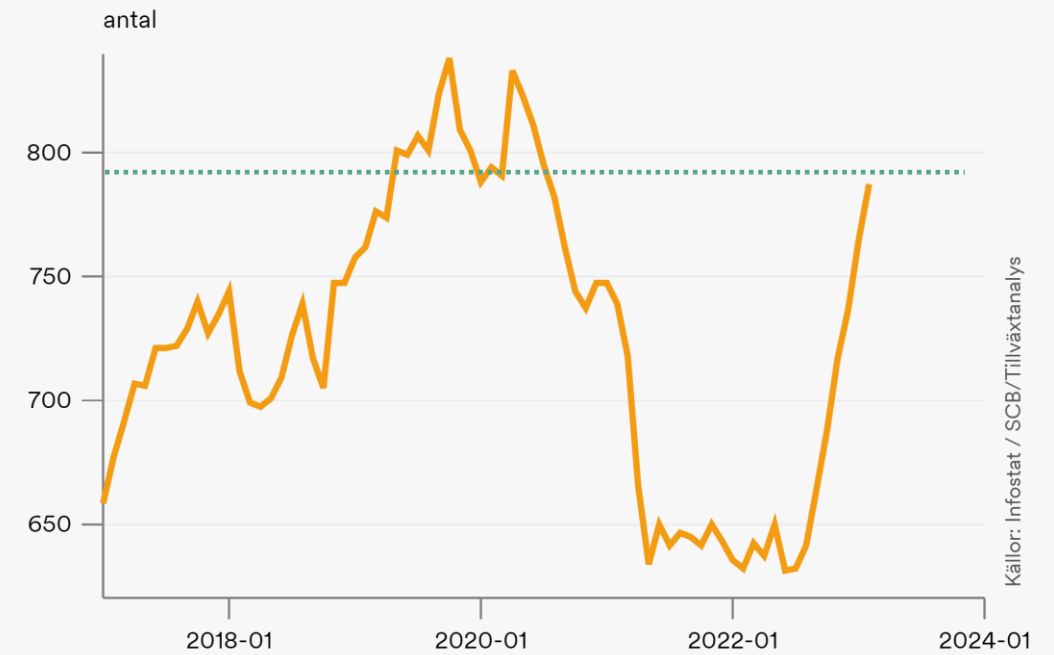
Sedan botten i juli 2022 har antalet konkurser ökat med 17% till och med februari, 2023.



Byggindustri



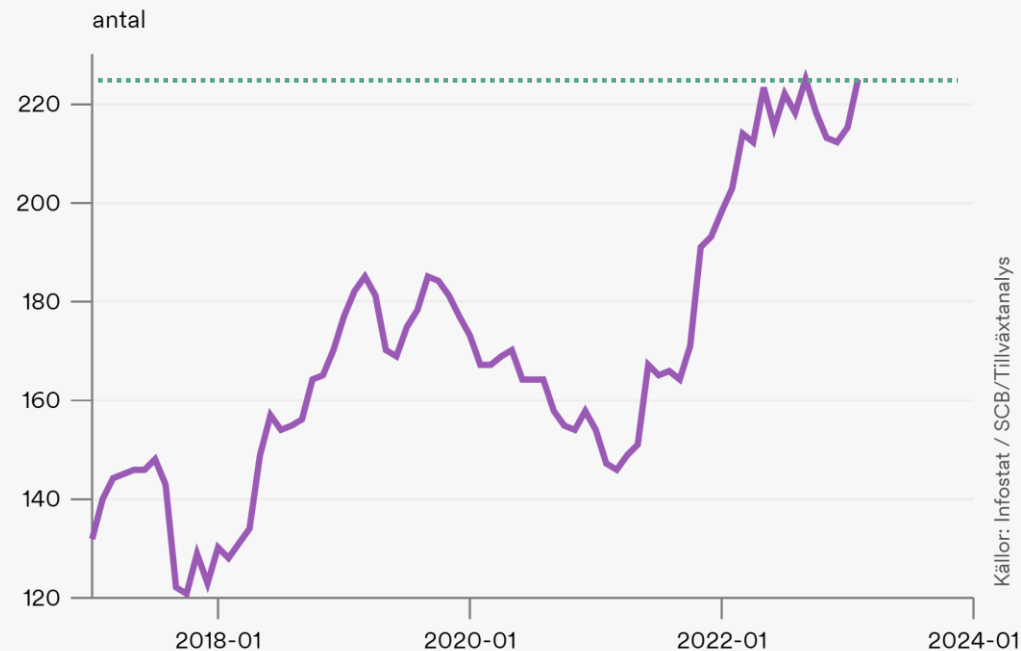
Detaljhandel



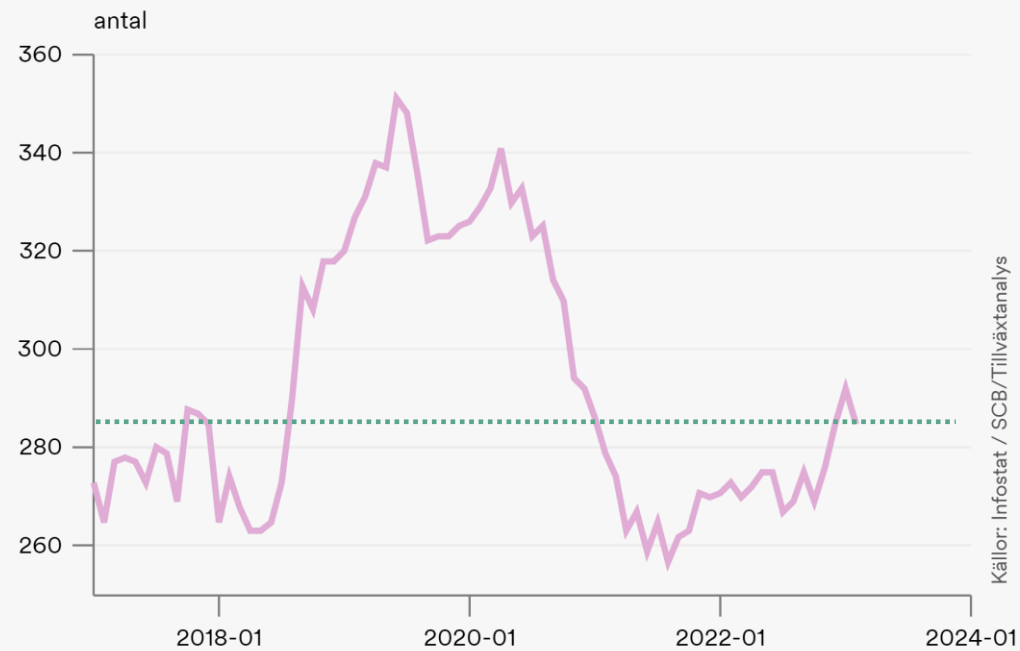
Ekonomi, juridik, vetenskap mm.



Fastighetsbolag och förvaltning



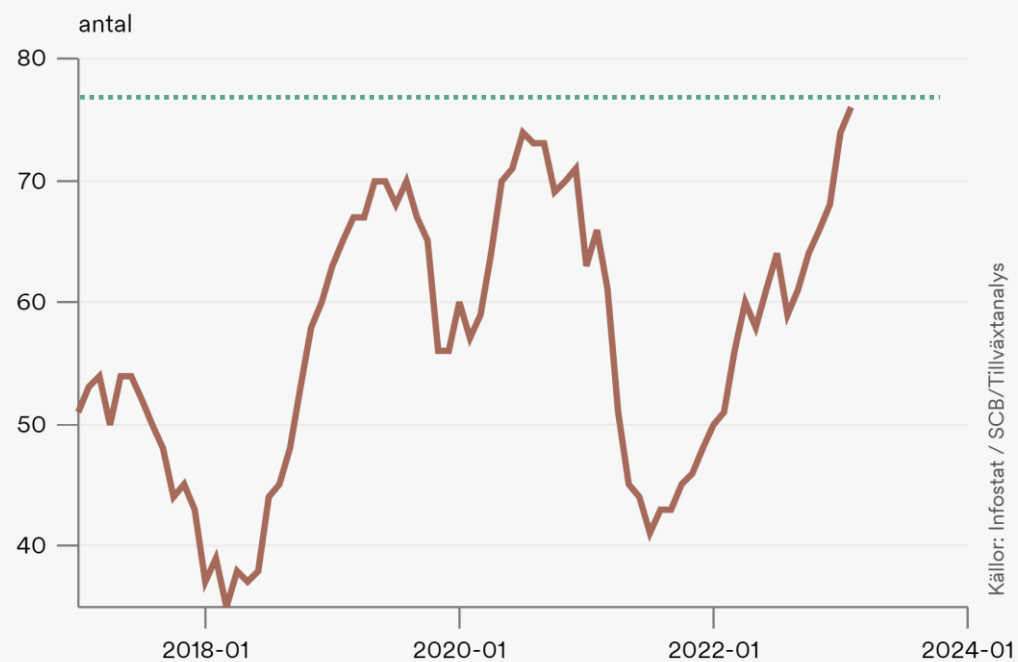
Informationstjänster



Hotell och restaurang



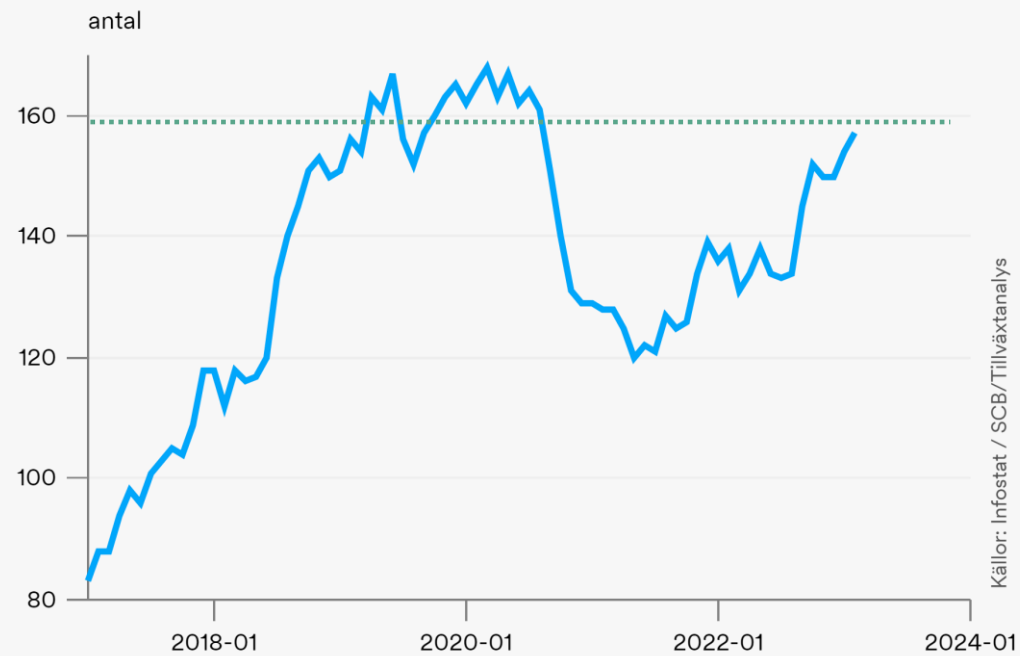
Livsmedels-, dryckesvaru- och tobaksindustri



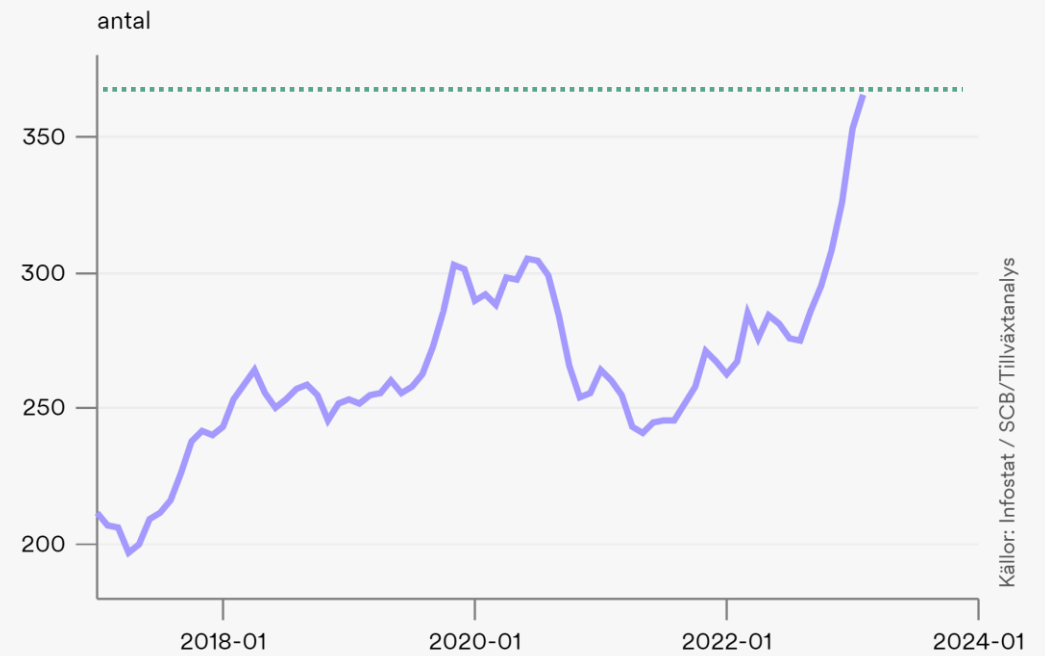
Kultur och nöje



Vård och omsorg



Serviceverkstäder för motorfordon och motorcyklar



Diagrammen på följande sidor visar konkurser per 10 000 invånare de senaste 12 månaderna.

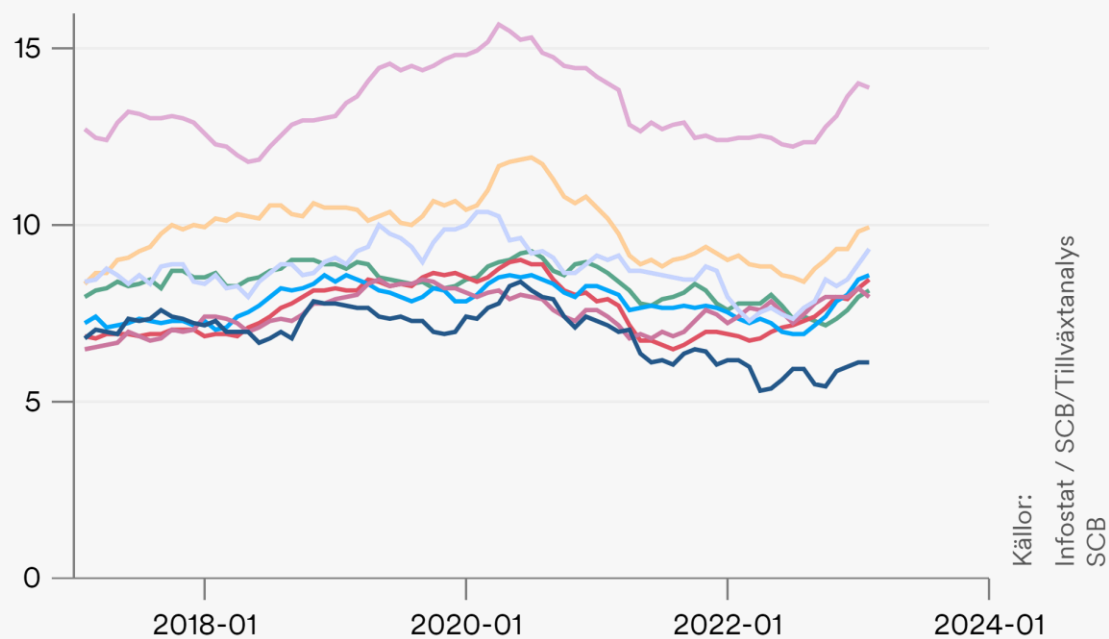
Då kan vi jämföra utvecklingen i olika geografier.

Statistiken är hämtad från SCB och Tillväxtanalys, förädlad hos  **Infostat**



Riksområden, samtliga näringsgrenar

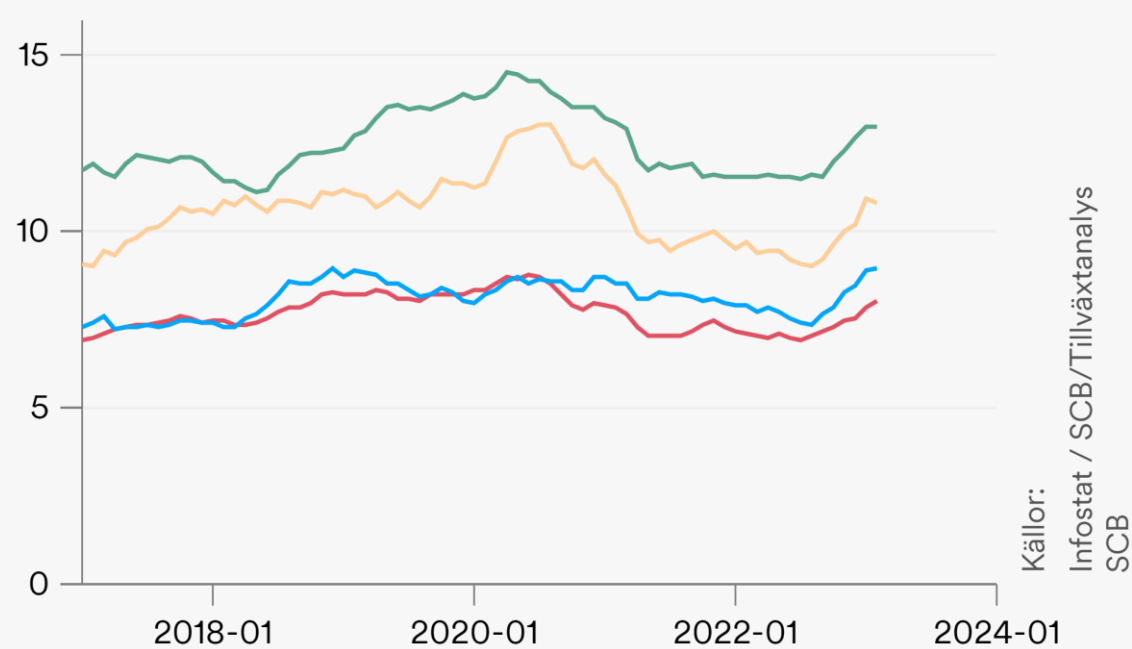
antal/10 000 invånare 15-64 år



- Stockholm
- Sydsverige
- Mellersta Norrland
- Västsvrige
- Östra Mellansverige
- Norra Mellansverige
- Småland och öarna
- Övre Norrland

Lokala arbetsmarknader, samtliga näringsgrenar

antal/10 000 invånare 15-64 år



- Stockholm-Solna
- Malmö-Lund
- Göteborg
- Övriga





För mer info kontakta oss på

info@infostat.se